



ข่าวสทกรณ

<http://www.co-saving.mju.ac.th>

ปีที่ ๒๑ สทกรณออมทรัพย์มหาวิทยาลัยแม่โจ้ จำกัด



ปีที่ ๒๑ ฉบับที่ ๑๐ ประจำเดือนตุลาคม ๒๕๕๕

สัดส่วนทุนดำเนินการ

จำนวน 482,931,093.69 บาท

สวัสดิการดี ๆ สำหรับสมาชิก

ข่าวดีสำหรับสมาชิก คณะกรรมการดำเนินการ สทกรณออมทรัพย์มหาวิทยาลัยแม่โจ้ จำกัด มีมติเพิ่มสวัสดิการดี ๆ ให้แก่สมาชิก ดังนี้

1. สวัสดิการมงคลสมรส ดังนี้

➢ สทกรณให้เงินสวัสดิการสำหรับสมาชิกที่มีงานมงคล

สมรสเป็นเงิน 1,000 บาท

➢ สมาชิกสามารถเลือกรับเพิ่มเป็นเงินขวัญถุง สำหรับการเปิดบัญชีเงินฝากสะสมทรัพย์ (36 งวด หรือ 60 งวด) สทกรณประเดิมเงินเปิดบัญชีให้ตั้งแต่ 200-1,000 บาท แต่สมาชิกต้องฝากต่อเดือน ๆ ละเท่า ๆ กัน จนครบกำหนด

สวัสดิการดี ๆ นี้ มอบให้สำหรับสมาชิกที่จดทะเบียนสมรสตั้งแต่ 15 กันยายน 2554 เป็นต้นไป โดยมีสิทธิรับเงินมงคลสมรสครั้งแรกเพียงครั้งเดียวเท่านั้น ไม่มีครั้งที่ 2, 3, หรือ 4

“อย่าลืม แนบสำเนาทะเบียนสมรสเป็นหลักฐานด้วยนะค่ะ”

2. สวัสดิการเงินรับขวัญบุตรแรกคลอด ดังนี้

➢ สทกรณให้สวัสดิการเงินรับขวัญสำหรับบุตรแรก

คลอดของสมาชิกรายละ 1,000 บาท

➢ สมาชิกสามารถเลือกรับเพิ่มเป็นเงินขวัญถุง สำหรับการเปิดบัญชีเงินฝากสะสมทรัพย์ (36 งวด หรือ 60 งวด) สทกรณประเดิมเงินเปิดบัญชีให้ตั้งแต่ 200-1,000 บาท แต่สมาชิกต้องฝากต่อเดือน ๆ ละเท่า ๆ กัน จนครบกำหนด

สมาชิกมีสิทธิรับเงินรับขวัญบุตรแรกคลอดทุกคน โดยแนบสำเนาสูติบัตร และทะเบียนสมรส ทั้งนี้ เริ่มตั้งแต่ 15 กันยายน 2554 เป็นต้นไป

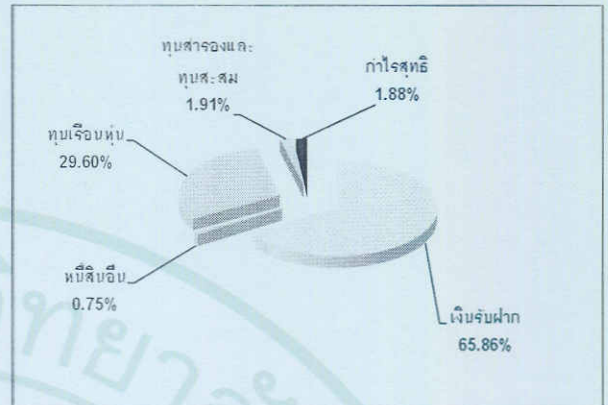
3. สวัสดิการเงินยืมทตรงจ่ายสมาชิก สำหรับจัดงานมงคลสมรส หรือ ฉาปนกิจบุคคลในครอบครัว ได้แก่ บิดา มารดา คู่สมรส หรือ บุตร ดังนี้

➢ สมาชิกสามารถยืมเงินทตรงจ่ายได้สูงสุด 20,000 บาท โดยไม่มีดอกเบี้ยใด ๆ

➢ มีบุคคลค้ำประกันเพียง 1 คน เท่านั้น

สมาชิกต้องนำเงินทตรงจ่ายมาคืนให้แก่สทกรณภายใน 15 วัน หากพ้นกำหนด สทกรณจะเรียกเงินค้ำปรับวันละ 500 บาท

สวัสดิการดี ๆ แบบนี้ ใครยังไม่เป็นสมาชิกต้องรีบสมัครแล้วนะค่ะ



ณ วันที่ 31 สิงหาคม 2554

ด่วน! สทกรณปรับอัตราดอกเบี้ยเงินกู้

จากสถานการณ์ทางเศรษฐกิจและตลาดเงินในปัจจุบัน ที่ทำให้ธนาคารพาณิชย์มีการปรับอัตราดอกเบี้ยเพิ่มสูงขึ้น แต่สทกรณฯ ก็ยังคงตรึงอัตราดอกเบี้ยเงินกู้ไว้ และมีการเพิ่มอัตราดอกเบี้ยเงินฝากมาได้ระยะหนึ่งแล้ว

เพื่อให้การดำเนินการสทกรณเป็นไปอย่างมีประสิทธิภาพ ตามแผนงานที่วางไว้ คณะกรรมการดำเนินการสทกรณฯ จึงมีมติปรับเพิ่มอัตราดอกเบี้ยเงินกู้ทุกประเภทเพิ่มอีกร้อยละ 0.25 ต่อปี ดังนี้

- เงินกู้เพื่อเหตุฉุกเฉิน และเงินกู้สามัญ ร้อยละ 6.75 ต่อปี
- เงินกู้สามัญเพื่อการท่องเที่ยว ร้อยละ 6.00 ต่อปี
- เงินกู้พิเศษเพื่อการเกษตรสหกรณ์ ร้อยละ 4.75 ต่อปี
- เงินกู้พิเศษเพื่อซื้อรถยนต์ ร้อยละ 4.75 ต่อปี

การปรับเพิ่มอัตราดอกเบี้ยในครั้งนี้ จะมีผลกระทบต่อสมาชิกที่กู้เงินเพียงเล็กน้อยเท่านั้น เช่น กู้เงิน 100,000 บาท จ่ายดอกเบี้ยเพิ่มขึ้นเพียงเดือนละ 20.83 บาท เท่านั้น ทั้งนี้ สทกรณฯ จะยังคงจ่ายเงินเฉลี่ยคืนผู้กู้ เพิ่มขึ้นตามเป้าหมายที่วางไว้ได้

ทั้งนี้ การปรับเพิ่มอัตราดอกเบี้ยเงินกู้ มีผลเริ่มตั้งแต่วันที่ 1 ตุลาคม 2554 เป็นต้นไป

เริ่มหักเงินเดือนเพื่อต่ออายุกรมธรรม์ประกันชีวิตกลุ่มประจำปี 2555!

สำหรับสมาชิกที่กู้เงินจากสหกรณ์ และเข้าร่วมโครงการประกันชีวิตกลุ่มประจำปี 2555 สหกรณ์ฯ ได้คัดเลือกการประกันชีวิตกลุ่มกับบริษัทไทยพาณิชย์ประกันชีวิต จำกัด (มหาชน) มีทุนประกัน 800,000 บาท เพื่อเพิ่มความคุ้มครองและความมั่นคงของสมาชิก โดยมีค่าเบี้ยประกัน 3,840 บาทต่อสมาชิก 1 ราย ทั้งนี้ สหกรณ์ฯ จะจ่ายสมทบค่าเบี้ยประกันให้กับสมาชิกทุกคนฯ ละ 480 บาท เท่ากับว่าในปี 2555 สหกรณ์ฯ ทำประกันชีวิตให้กับสมาชิกด้วยทุนประกันคนละ 100,000 บาท ค่าเบี้ยประกันส่วนที่เหลืออีก 3,360 บาท สหกรณ์ฯ จะเรียกเก็บจากสมาชิกตั้งแต่วันที่ 1 ธันวาคม 2554 ถึง ธันวาคม 2554 รวม 4 เดือนฯ ละ 840 บาท

กรมธรรม์ดังกล่าว มีความคุ้มครองกรณีเสียชีวิตทุกกรณี 800,000 บาท เสียชีวิตจากอุบัติเหตุ 1,600,000 บาท เสียชีวิตจากอุบัติเหตุพิเศษ 2,400,000 บาท และทุพพลภาพถาวรสิ้นเชิงเนื่องจากเจ็บป่วยหรืออุบัติเหตุ 800,000 บาท เริ่มคุ้มครองตามกรมธรรม์ตั้งแต่วันที่ 1 ธันวาคม 2554 ถึงวันที่ 30 พฤศจิกายน 2555

พิเศษ! โครงการประกันชีวิตสำหรับผู้สมรสของสมาชิกอายุไม่เกิน 65 ปี และบุตรอายุตั้งแต่ 14 วัน ถึง 20 ปี โดยมีทุนประกัน 100,000 บาท ชำระค่าเบี้ยประกันคนละ 300 บาท ต่อปี จะได้รับความคุ้มครองกรณีเสียชีวิตทุกกรณี 100,000 บาท

สหกรณ์ฯ จึงขอเชิญชวนสมาชิกที่ต้องการสร้างหลักประกันของชีวิตให้กับครอบครัว แต่ไม่ได้ใช้บริการเงินกู้จากสหกรณ์ฯ สมัครเข้าร่วมโครงการประกันชีวิตกลุ่มได้ โดยแจ้งความจำนงได้ที่สำนักงานสหกรณ์ฯ ภายในวันที่ 14 พฤศจิกายน 2554

“อย่าลืมมอบความอุ่นใจให้กับคนที่คุณรักนะค่ะ”



เว็บไซต์รูปโฉมใหม่สหกรณ์

ขณะนี้ สหกรณ์ฯ ได้ปรับปรุงรูปโฉมเว็บไซต์ขึ้นมาใหม่ จึงขอเชิญชวนสมาชิกเข้าเยี่ยมชมเว็บไซต์ได้ที่ <http://www.co-saving.mju.ac.th> เรามีข้อมูลข่าวสารให้สมาชิกได้รับทราบมากมาย เช่น ตารางคำนวณเงินผ่อนชำระ สมาชิกที่สนใจสามารถคำนวณเงินผ่อนชำระเงินกู้ด้วยตนเอง ในเว็บไซต์ยังมีเว็บบอร์ด เพื่อให้สมาชิกร่วมสนทนาแลกเปลี่ยนความคิดเห็น และมีบริการดาวน์โหลดแบบฟอร์มต่างๆ เกี่ยวกับบริการของสหกรณ์ นอกจากนี้ ยังเปิดสายตรงประสานกรรมการไว้สำหรับบริการสมาชิก เพื่อแสดงความคิดเห็นโดยตรงต่อการดำเนินงานของคณะกรรมการฯ

ข้อมูลข่าวสารมีมากมาย สมาชิกอย่าลืมเข้าเยี่ยมชมเว็บไซต์สหกรณ์ฯ นะค่ะ

รับสมัครสมาชิก! สมาคมฌาปนกิจสงเคราะห์สมาชิกชุมนุมสหกรณ์ออมทรัพย์ครูไทย (สสอค.)

สสอค. จะเปิดรับสมัครสมาชิกเพิ่ม เฉพาะสมาชิกจากสหกรณ์ออมทรัพย์มหาวิทยาลัยแม่โจ้ จำกัด เท่านั้น หลักฐานการรับสมัคร ได้แก่ สำเนาบัตรประชาชนและสำเนาทะเบียนบ้าน ทั้งของผู้สมัครและผู้รับประโยชน์ 2 ชุด ใบรับรองแพทย์ฉบับจริง มีอายุไม่เกิน 30 วัน ของโรงพยาบาลของรัฐ หรือสถานพยาบาลของรัฐ เท่านั้น ปฏิทินกำหนดการรับสมัครสมาชิกเพิ่มของสสอค. ดังนี้

ระยะเวลารับสมัคร	ศูนย์ฯ ตรวจสอบคุณสมบัติสมาชิก	สสอค.ประชุมให้ความเห็นชอบ	ศูนย์ฯ ส่งเงินส่งเคราะห์ล่วงหน้าให้ สสอค.	ผลคุ้มครอง (นับถึง ธ.ค. ของทุกปี) เวลา 09.00 น.	อัตราเงินสงเคราะห์ล่วงหน้า	จำกัดอายุ
1 ต.ค. - 30 พ.ย. 54	1-15 ธ.ค. 54	15 ธ.ค. 54	16-20 ธ.ค. 54	1 ม.ค. 55	4,000	ไม่เกิน 60
1 ม.ค. - 28 ก.พ. 55	1-15 มี.ค. 55	15 มี.ค. 55	16-20 มี.ค. 55	1 เม.ย. 55	3,600	ไม่เกิน 55
1 เม.ย. - 31 พ.ค. 55	1-15 มิ.ย. 55	15 มิ.ย. 55	16-20 มิ.ย. 55	1 ก.ค. 55	2,400	ไม่เกิน 45
1 ก.ค. - 31 ส.ค. 55	1-15 ก.ย. 55	15 ก.ย. 55	16-20 ก.ย. 55	1 ต.ค. 55	1,200	ไม่เกิน 40
1 ต.ค. - 30 พ.ย. 55	1-15 ธ.ค. 55	15 ธ.ค. 55	16-20 ธ.ค. 55	1 ม.ค. 56	4,000	ไม่เกิน 35

สนใจข้อมูลเพิ่มเติม ติดต่อสอบถามได้ที่สำนักงานสหกรณ์ฯ หรือหมายเลขภายใน 3955 หรือ 3956