



ข่าวสทกรณ

<http://www.co-saving.mju.ac.th>



สทกรณออมทรัพย์มหาวิทยาลัยแม่โจ้ จำกัด

ปีที่ 20 ฉบับที่ 8 ประจำเดือนสิงหาคม 2553

สารจากประธานกรรมการ

เรียน สมาชิกสทกรณ

ในโลกาสที่สทกรณได้ดำเนินงานมากกว่า 6 เดือน ในปีบัญชี 2553 แล้ว จึงขอรายงานให้เพื่อนสมาชิกทราบเบื้องต้นว่า การดำเนินงานธุรกิจเป็นไปตามแผนที่วางไว้ โดยมีการให้เงินกู้แก่สมาชิกไปแล้วกว่า 95 ล้านบาท ซึ่งเกินกว่าเป้าหมายมาก

ส่วนการรับฝากเงินก็ค่อนข้างมากเช่นกัน ยกเว้นในส่วน ของหน่วยงานคณะและมหาวิทยาลัย โดยมีการถอนไปเพื่อจัดสร้าง สระจ่ายน้ำประมาณ 56 ล้านบาท แต่ก็ไม่มีผลกระทบต่อสทกรณแต่อย่างใด เพราะเรายังมีลูกหนี้ระยะสั้นอีกมาก เช่น สทกรณออมทรัพย์ ครูแพร่ ครูเชียงใหม่ สาธารณสุขเชียงใหม่ ตชด.33 ฯลฯ มากกว่า 100 ล้านบาท ซึ่งใช้เป็นทุนให้สมาชิกกู้ได้อย่างไม่มีปัญหา จึงสามารถให้บริการทั้งรับเงินฝากและให้กู้ยืมเงิน ได้อย่างเต็มที่

ทั้งนี้ ในปลายปีคงจะมีการปรับปรุงสำนักงานใหม่ทั้งหมด เนื่องจากมหาวิทยาลัยได้อนุมัติให้ใช้อาคารประทีปเสนาได้ทั้งหมดแล้ว โดยจะเรียนให้ทราบความคืบหน้าต่อไป

รองศาสตราจารย์ ดร.ประเสริฐ จรรยาสุภาพ

เงินกู้แบบไทย ที่เหมาะสำหรับคุณ !

หากตอนนี้คุณเป็นอีกคนหนึ่งที่ต้องการเงินสักก้อนหนึ่ง ควรเลือกเงินกู้แบบไทยจึงจะดีที่สุด

สมาชิกที่ไม่มีหนี้ ต้องการเงินสักก้อนหนึ่ง ควรเลือกเงินกู้ **สามัญทั่วไป** เพราะสามารถเลือกผ่อนชำระได้สูงสุดถึง 200 งวด และไม่มีเงื่อนไขการชำระเงินคืนก่อนกำหนด

สมาชิกที่มีหนี้เงินกู้สามัญทั่วไปแล้ว

➢ หากต้องการเงินเพิ่มอีกไม่เกิน 250,000 บาท ผ่อนชำระไม่เกิน 120 งวด โดยใช้ผู้ค้ำประกันที่ไม่มีภาระผูกพันเงินกู้เดิม ควรเลือกเงินกู้**เพื่อเสริมสภาพคล่อง**

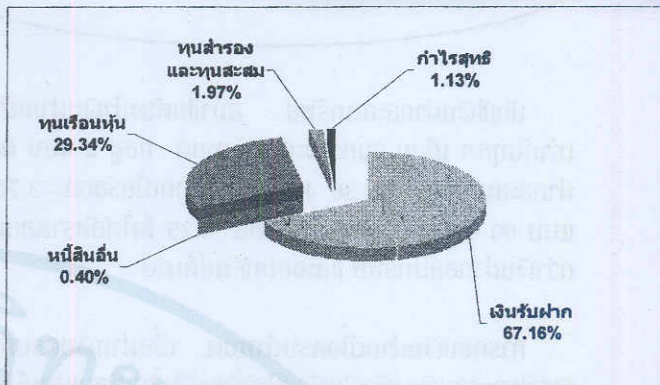
➢ หากต้องการเพิ่มวงเงินกู้ โดยใช้ผู้ค้ำประกันหลายคน ผ่อนชำระไม่เกิน 200 งวด ควรเลือกเงินกู้**สามัญทั่วไป**

วงเงินกู้สามัญทุกสัญญารวมกันสูงสุด 1,500,000 บาท

เท่านี้ก็ได้อีกก้อนกลับไปแล้วค่ะ

สัดส่วนทุนดำเนินงาน

จำนวน 414,779,899.09 บาท



ณ วันที่ 30 มิถุนายน 2553

กู้เงินสทกรณ ทำไมต้องทำประกันชีวิตกลุ่ม ?

ประกันชีวิตกลุ่ม ใช้เป็นหลักประกันที่ดีที่สุดสำหรับครอบครัวของท่านเองกรณีผู้กู้เสียชีวิต การประกันชีวิตกลุ่มจะให้ความคุ้มครองการเสียชีวิตทุกกรณีและได้เงินทุนประกัน จำนวน 500,000 บาท

การทำประกันชีวิตกลุ่ม จะช่วยแบ่งเบาภาระหนี้สินของทายาทและผู้ค้ำประกัน ในกรณีเมื่อนำเงินสินเชื่อมาทดแทนจากการประกันชีวิตไปหักชำระหนี้แล้วยังมีเงินเหลืออยู่ สทกรณฯ จะจ่ายคืนให้ผู้รับประโยชน์ ที่สมาชิกได้ระบุไว้ในหนังสือแต่งตั้งผู้รับประโยชน์ในสทกรณอีกด้วย

การทำประกันชีวิตกลุ่มสทกรณ จะเป็นของขวัญที่มีค่าให้แก่ครอบครัวท่านค่ะ

อย่าลืมตรวจสอบเงินฝากและเงินผ่อนชำระหนี้เงินกู้ ในใบเสร็จรับเงินทุกครั้ง

เพื่อประโยชน์ของสมาชิก ทุกสิ้นเดือนสมาชิกควรตรวจสอบตัวเลขการหักเงินเดือนเพื่อเข้าบัญชีเงินฝาก หรือหักค่าหุ้นหรือเงินผ่อนชำระเงินกู้ในใบเสร็จรับเงินของสทกรณด้วย

สำหรับสมาชิกที่ฝากเงินประเภทออมทรัพย์ หรือออมทรัพย์พิเศษ แบบหักจากเงินเดือน หากมีรายการฝาก-ถอน หรือมีการมาชำระหนี้เงินกู้ระหว่างเดือน หลังจากสทกรณฯ ได้ทำรายการส่งหักเงินเดือนไปยังการเงินแต่ละหน่วยงานไปแล้ว ยอดดังกล่าวจะไม่ปรากฏในใบเสร็จรับเงินในเดือนนั้น

สาระน่ารู้สำหรับสมาชิกที่มีเงินฝากสะสมทรัพย์

บัญชีเงินฝากสะสมทรัพย์ สมาชิกต้องนำเงินฝากเข้าบัญชีเท่ากันทุกๆ เดือน จนกว่าจะครบกำหนด มีอยู่ 2 แบบ คือ เงินฝากสะสมทรัพย์แบบ 36 งวด อัตราดอกเบี้ยร้อยละ 3.75 และแบบ 60 งวด อัตราดอกเบี้ยร้อยละ 4.25 ซึ่งได้อัตราดอกเบี้ยสูงกว่าเงินฝากออมทรัพย์ และออมทรัพย์พิเศษ

การถอนเงินฝากเมื่อครบกำหนด เมื่อฝากเงินครบกำหนดสมาชิกจะถอนเงินหรือปิดบัญชีได้ตั้งแต่วันสิ้นเดือนของเดือนถัดไป สหกรณ์จะจ่ายเงินต้นและดอกเบี้ยที่สะสมมาตามประเภทที่สมาชิกเลือกไว้ ถ้าสมาชิกยังไม่ได้อัตราดอกเบี้ยต่อเพื่อถอน สหกรณ์จะคำนวณดอกเบี้ยรายวันเพิ่มให้ตามอัตราดอกเบี้ยเงินฝากออมทรัพย์

การถอนก่อนกำหนด สมาชิกสามารถถอนเงินได้ตลอดเวลา แต่สหกรณ์จะคำนวณดอกเบี้ยให้สมาชิกที่ฝากเงินตั้งแต่ 3 เดือนขึ้นไป โดยให้ตามอัตราดอกเบี้ยเงินฝากออมทรัพย์ สมาชิกที่ฝากเงินไม่ถึง 3 เดือน จะได้รับแต่เงินต้นไม่มีดอกเบี้ย

คุยกันมุมสบาย

ถาม : เป็นสมาชิกสังกัดมหาวิทยาลัยแม่โจ้-แพร่ฯ ได้เปิดบัญชีเงินฝากออมทรัพย์พิเศษ อยากทราบว่ากรณีที่ไม่สามารถ ฝาก-ถอนเงิน ได้ด้วยตนเอง จะต้องทำอย่างไร

ตอบ : การฝากเงิน สามารถฝากโดยการโอนเงินผ่านธนาคารชื่อบัญชี สหกรณ์ออมทรัพย์มหาวิทยาลัยแม่โจ้ จำกัด ดังนี้

- ธนาคารกรุงไทย สาขาแม่โจ้ เลขที่บัญชี 375-1-01428-4
- ธนาคารไทยพาณิชย์ สาขาแม่โจ้ เลขที่บัญชี 596-2-14377-4
- ธนาคารกรุงเทพ สาขาแม่โจ้ เลขที่บัญชี 587-0-02144-0

ส่งโทรสารหลักฐานการโอนเงินผ่านธนาคารมาให้สหกรณ์ในวันที่โอน ส่วนตัวจริงส่งมาให้ภายหลังได้

: การถอนเงิน กรณีมอบฉันทะให้ลงลายมือชื่อเจ้าของบัญชีและลายมือชื่อมอบฉันทะพร้อมสมุดเงินฝาก แต่การถอนเปิดบัญชีสมาชิกจะต้องถอนเงินปิดบัญชีด้วยตัวเองนะค่ะ

ถาม : ทำประกันชีวิตกลุ่มปี 2553 เมื่อลาออกจากสมาชิกสหกรณ์ฯ จะได้รับความคุ้มครองจากการทำประกันชีวิตกลุ่มอีกหรือไม่

ตอบ : โครงการประกันชีวิตกลุ่มมีความคุ้มครองตั้งแต่วันที่ 1 ธันวาคม 2552 ถึง 30 พฤศจิกายน 2553 เมื่อสมาชิกลาออกระหว่างปีกรรมธรรม์ที่ยังมีความคุ้มครองของการทำประกันชีวิตกลุ่ม จนถึงวันที่ 30 พฤศจิกายน 2553

ถาม : ภูเงินพิเศษเพื่อการเกษตร-สงเคราะห์ไปแล้ว หากต้องการใช้เงินจะกู้สามัญได้อีกหรือไม่

ตอบ : กู้ได้ค่ะ หากผู้มีเงินได้รายเดือนเหลือหลังหักชำระหนี้แล้วไม่น้อยกว่าร้อยละ 15

ถาม : มีเงินได้รายเดือนเหลือพอที่จะให้หักชำระหนี้เงินกู้เพื่อเสริมสภาพคล่อง แต่ยังมีหนี้เงินกู้สามัญสัญญาเดิมจะกู้ได้ไหม

ตอบ : สามารถกู้ได้ค่ะ แต่เมื่อรวมสัญญาเงินกู้สามัญเดิมแล้วยอดเงินต้องไม่เกิน 1.5 ล้านบาท อย่าลืม ! ระบุในคำขอกว่ามิวัตถุประสงค์เพื่อเสริมสภาพคล่องของสมาชิก

ถาม : เป็นผู้สมัครใช้บริการ (ลูกจ้างชั่วคราว) หากได้รับบรรจุเป็นพนักงานราชการแล้ว สหกรณ์ฯ โอนย้ายสถานภาพเป็นสมาชิกให้เลยหรือไม่

ตอบ : ไม่สามารถย้ายได้ค่ะ ผู้สมัครใช้บริการจะต้องทำหนังสือลาออกจากผู้สมัครใช้บริการ แล้วยื่นเป็นสมัครสมาชิกค่ะ อย่าลืมรับทำเรื่องนะค่ะ เนื่องจากเป็นสมาชิกสหกรณ์จะได้รับสิทธิมากกว่าผู้สมัครใช้บริการค่ะ

ถาม : ต้องการซื้อรถยนต์ใหม่ ควรกู้เงินสามัญ หรือกู้พิเศษเพื่อซื้อรถยนต์ แบบไหนจะได้ประโยชน์มากกว่ากัน

ตอบ : หากสมาชิกต้องการอัตราดอกเบี้ยต่ำ ให้เลือกเงินกู้พิเศษเพื่อซื้อรถยนต์ วงเงินสูงสุด 2 ล้านบาท ผ่อนชำระไม่เกิน 72 งวด อัตราดอกเบี้ยเท่ากับเงินกู้สามัญลบ 2 (ปัจจุบันร้อยละ 4.50)

: หากสมาชิกต้องการผ่อนชำระแบบสบายๆ ให้เลือกเงินกู้สามัญ วงเงินสูงสุด 1,500,000 บาท ผ่อนชำระ 200 งวด อัตราดอกเบี้ยร้อยละ 6.50

ถาม : เมื่อต้องการใช้เงิน จะลาออกรับหุ้นคืน แล้วสมัครสมาชิกใหม่ได้ทันทีหรือไม่

ตอบ : ไม่ได้ค่ะ เพราะการลาออก จะกลับเข้าเป็นสมาชิกใหม่นั้นต้องรอให้ครบ 1 ปี ก่อน ยกเว้นผู้ที่ลาออกก่อนเดือนมิถุนายน 2553 สามารถสมัครเป็นสมาชิกใหม่ได้ทันที สมัครได้จนถึงวันที่ 31 ธันวาคม 2553 เท่านั้น หากสมาชิกต้องการใช้เงิน สามารถกู้สามัญโดยใช้หุ้นค้ำประกันได้ค่ะ และผ่อนชำระสูงสุดได้ถึง 200 งวด

ถาม : เป็นบุคลากรสังกัดมหาวิทยาลัยแม่โจ้-ชุมพร อยากสมัครเป็นสมาชิกสหกรณ์ฯ ฝากผู้ประสานงานคุณศศิญาดา มงคลดี ยื่นใบสมัครแทนได้หรือไม่

ตอบ : สามารถฝากผู้ยื่นยื่นได้ในขั้นตอนการตรวจสอบเอกสารเท่านั้น เมื่อเอกสารครบถ้วนแล้ว ท่านต้องลงทะเบียนสมาชิกด้วยตนเอง ณ สำนักงานสหกรณ์ฯ